

令和8年度



館内施設を利用した広告募集のご案内

横浜市民防災センターとは？



“**楽**しく**学**んでしっかり**備**える”

ガイドが案内する各種体験

- ・地震・火災体験ツアー
- ・風水害体験ツアー
- ・体験プログラム（7種）

横浜駅から**徒歩10分**の
市内唯一の体験型防災学習施設です。
年間 **約8万人超**の来館があります。

来館者の分類

自治会町内会	企業研修
学校関係	こども会
障がい者団体	他都市の視察
家族連れ	各種メディアの取材
	など…

大規模防災イベントを年に複数回開催



隣接する公園内に様々なブースも出展するイベント開催時には

1回につき**約4,000人**の来館があります。

横浜市消防音楽隊の活動拠点にもなっています！
大人気の演奏会の開催もあるため大変賑わいます♪



ご来館されるほとんどの方が
各種体験ツアーを体験されています。

体験後、

災害に備えて何かしなくては！

皆様そう思うのですが…



何から始めたら
よいのかな...

お家に帰ったら
忘れちゃいそう...

どんなものを
備えたらいいの？

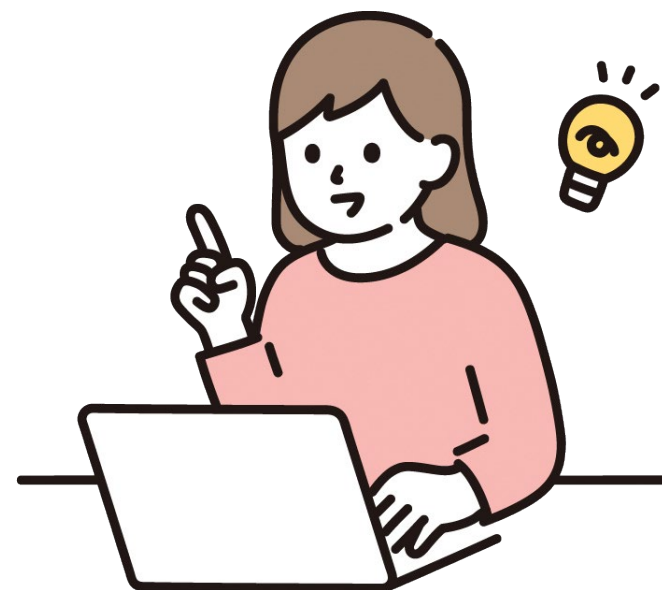


体験ツアーを通じた防災学習により
危機意識が高まっている状態の方に対し、

企業様の広告展示が
来館者の備えのヒントに
つながれはと考えています。

実物に触れて
二次元コードから
注文ができると
とても便利！

とたくさんのお声を
いただいています。



広告募集内容一覧

- 1 待合スペースでの展示
- 2 デジタルサイネージでの広告上映
- 3 エントランス左側での展示
- 4 エントランス右側での展示
- 5 案内チラシの配架
- 6 災害シアターでの広告上映





1 待合スペースでの展示

広告展示スペース

待合スペースに配置された展示ブース内を自由にレイアウトして広報物や商品の展示及びパネルの掲示ができます。
広告メニューの中で最もスペースが広く大変ご好評をいただいております。



それぞれの企業様の個性があり、お持ち帰りいただけるサンプルを置いている企業様もおられます。

※納品について
展示開始の前日までに
横浜市民防災センターに
ご郵送またはご持参ください。



媒体概要

料金（1 枠）	12,000円/月・税込み
展示期間	3 か月～（毎月 1 日更新）※休館日の場合は翌営業日
規格（サイズ）	次ページの「仕様及び条件」をご確認ください。
募集枠数	10枠（複数枠の契約可）



1 待合スペースでの展示 つづき 仕様及び条件

仕様

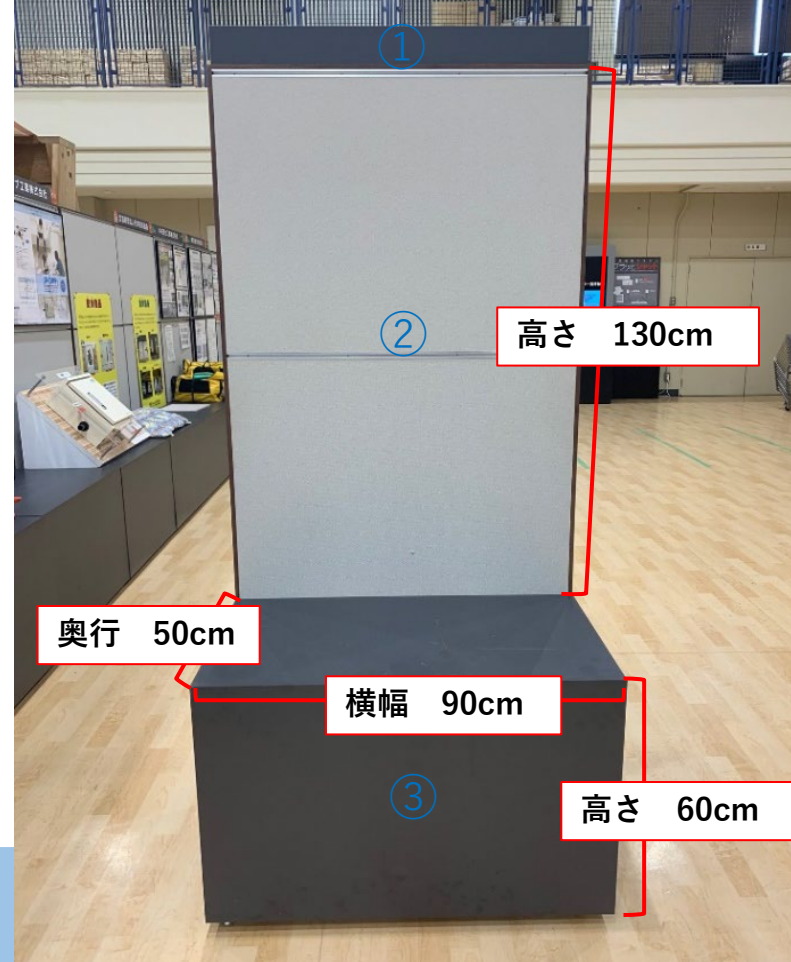
- ① 広告主の企業名を掲示します。
- ② ブース壁面には、パネル及びポスターの掲示ができます。
- ③ ブースの規格に合わせて棚などを使用し、広報物を自由にレイアウトできます。



条件

(広告掲載に関する条件に加え、以下の展示条件での広告募集となります。)

- ・ 展示内容及び展示物は、防災に関するものかつ市民に対する「自助・共助」について有益な情報を提供できるものとします。
- ・ 市民に対しての有益な情報提供を目的として、展示内容について消防局側から修正及び更新を依頼することがあります。
- ・ 電源はありませんが、電池での電力の供給は可能です。
※電池の補充・交換等は広告主様に管理していただきます。
- ・ 契約終了後は展示ブースを現状復帰していただきます。
なお現状復帰にかかる費用等は広告主様にご負担いただきます。



2 デジタルサイネージでの広告上映

エントランス横及び待合室の
両方で広告を上映します。
入館してすぐ目に留まる
広告となります。



広告上映スペース



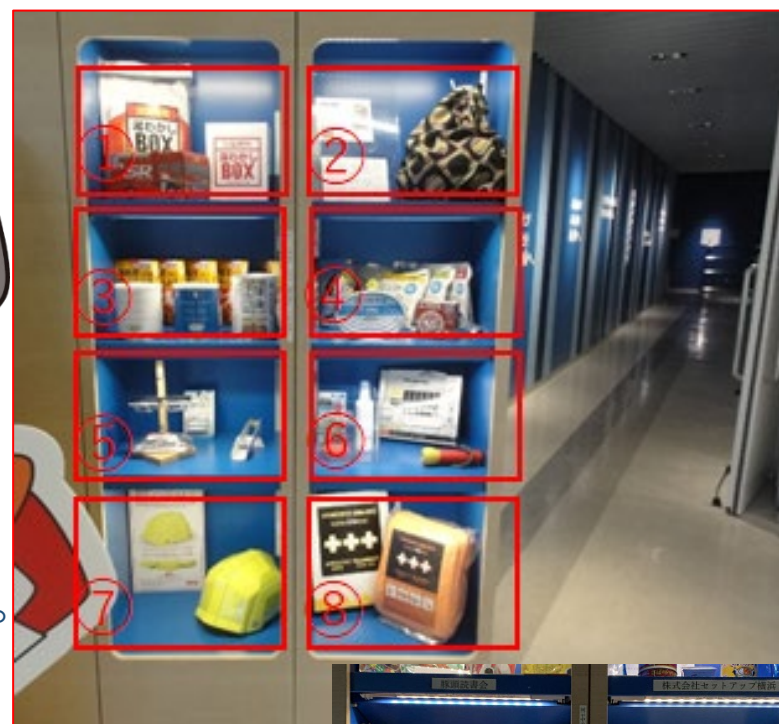
媒体概要	
料金（1 枠）	5,000円/月・税込み ※月単位で数か月の期間契約も可能です。
表示期間	1 か月（毎月1日更新）※休館日の場合は翌営業日
表示回数（最低保障）	1 枠30秒 45回/日 1,170回/月 ※26日/月で計算
規格（サイズ）	表示サイズ：エントランス55インチ 待合室前52インチ アスペクト比：16:9 ファイル形式：MPEG-2、MP4、WMV ファイルサイズ：1GB以下/枠 ※動画内に「広告」であることを明記してください。 ※静止画も可能 ※別添「災害シアター映像形式仕様」を参照ください。 ※広告映像の他に横浜市の広報映像も上映します。
募集枠数	14枠（複数枠の購入可）



3 エントランス左側での展示

エントランス横の展示スペースに
広報物や商品を展示できます。
来館者の皆様が通過する場所にあるため
効果的な広報が可能です。

※展示品は防災に関する製品のみとなります。

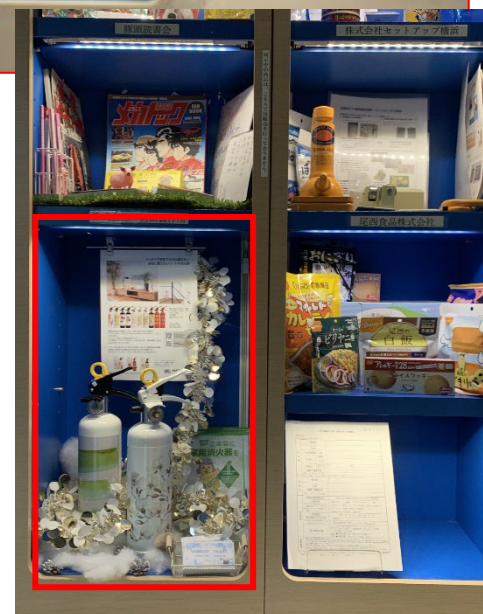


※納品について
展示開始の前日までに
横浜市民防災センターに
ご郵送またはご持参ください。



受付エントランス

媒体概要	
料金（1 枠）	5,000円/月・税込み ※月単位で数か月の期間契約も可能です。
展示期間	1 か月（毎月 1 日更新）※休館日の場合は翌営業日
規格（サイズ）	展示スペース 30cm（高さ）×40cm（横）×35cm（奥行） ※上下枠のみ連結可能 展示物の重さ：5 kg程度
募集枠数	8 枠（複数枠の購入可）





4 エントランス右側での展示

エントランス横の展示スペースに
広報物や商品を展示できます。
来場者の皆様が通過する場所にあるため
効果的な広報が可能です。



※展示品は防災に関する製品のみとなります。



※納品について
展示開始の前日までに
横浜市民防災センターに
ご郵送またはご持参ください。



広告展示スペース



媒体概要	
料金（1 枠）	5,000円/月・税込み ※月単位で数か月の期間契約も可能です。
展示期間	1 か月（毎月 1 日更新）※休館日の場合は翌営業日
規格（サイズ）	展示スペース 30cm（高さ）×40cm（横）×35cm（奥行） 展示物の重さ：5kg程度
募集枠数	5 枠（複数枠の購入可）

5案内チラシの配架

令和6年度に新設した「マンション防災考えるーム」エリアに案内チラシラックを設置いたしました。広報チラシを効果的に配布可能です。

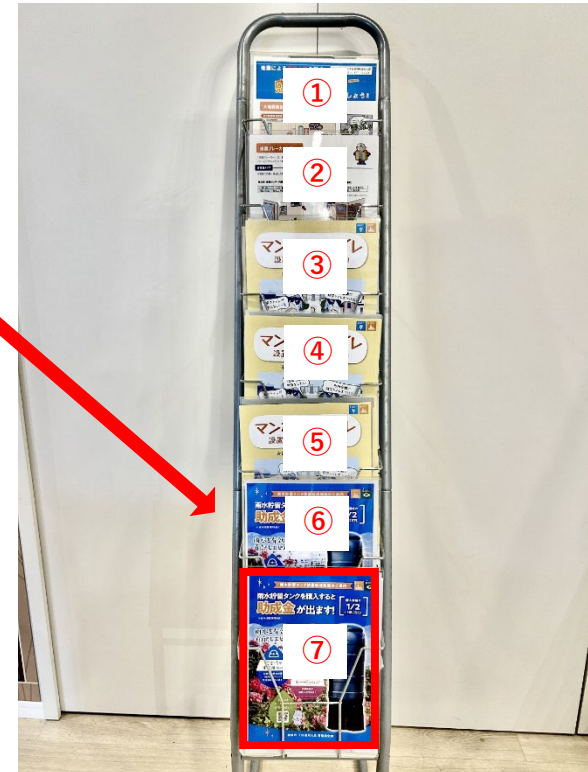
マンション防災考えるーム



※納品について
展示開始の前日までに
横浜市民防災センターに
ご郵送またはご持参ください。



広告展示スペース



媒体概要	
料金（1枠）	3,000円/月・税込み ※月単位で数か月の期間契約も可能です。
展示期間	1か月（毎月1日更新）※休館日の場合は翌営業日
規格（サイズ）	A4サイズまでの案内チラシ ※在庫管理は企業様ご自身でお願いいたします。
募集枠数	7枠（複数枠の購入可）



6 災害シアターでの広告展示

災害シアターとは「体験ツアー」のなかで横浜に起こりうる災害を臨場感あふれる映像で身近に体験できる施設です。



媒体概要

料金（1 枠）	8,000円/月・税込み ※月単位で数か月の期間契約も可能です。
表示期間	1 か月（毎月 1 日更新）※休館日の場合は翌営業日
表示回数（最低保障）	1 枠30秒 6 回/日 156回/月 ※26日/月で計算
規格（サイズ）	表示サイズ：約280cm（縦）×約498cm（横） アスペクト比：16:9 ファイル形式：MPEG- 2、MP 4、WMV ファイルサイズ：1 GB以下/枠 ※動画内に「広告」であることを明記してください。 ※静止画も可能 ※別添「災害シアター映像形式仕様」を参照ください。 ※広告映像の他に横浜市の広報映像も上映します。
募集枠数	14枠（複数枠の購入可）

お得なセットメニュー



複数箇所、複数期間でお申込みいただいた際には割引を行います。
広告主の要望に合わせご自由にカスタマイズできます。
包括的な広報や長期的な広報をお考えの方にお勧めです。

複数箇所による割引

2つ選ぶと合計金額より	5%off
3つ選ぶと //	10%off
4つ選ぶと //	15%off
5つ選ぶと //	20%off
6つ全て選ぶと //	25%off

+

期間による割引

6か月間で合計金額より	5%off
9か月間で //	10%off
1年間の継続で //	20%off

※こちら2つの割引は併用できます！



組み合わせ例 1

①災害シアター、②デジタルサイネージの
映像2か所を1年間継続した場合、
割引率は(5%+20%) **25%**になります。

(8,000円+5,000円)×12か月=156,000円→117,000円

その他の広告協賛

横浜市民防災センターが必要としている物品のご提供や、イベント時の防災啓発のブース出展等をしていただくことによる広告協賛事業となります。物品及び内容については別途協議させていただきます。

広告内容	説 明	希望個数
配布用物品協賛 イベントブース出展	来場者に配布するサンプル※防災関連品に限る (例) 携帯トイレ、ホイッスル、非常食等 防災啓発に関するブース出展	物品協賛の場合 100個～ ※個数は要相談
広報用チラシ ※状況により受付休止と なる場合がございます	横浜市民防災センターの広報で活用するチラシ 表面：横浜市民防災センターのお知らせ 裏面：企業広告 サイズ：A4 仕様：表面は4色刷り	5,000枚～



※仕様等の詳細はお問い合わせください。
上記の物品は一例です。

その他のご提案も随時受け付けております！

広告掲載に関する条件



- ・ 本事業は本市が広告を請け負う広告請負契約に該当します。
- ・ 横浜市広告掲載要綱、横浜市広告掲載基準、その他広告関連規程を遵守してください。
- ・ 以下に掲げる広告は掲載できません。
広告内容が死を連想させるもの（例：葬儀、遺言、お墓等）
- ・ 広告に関するものはすべて納品される前に審査を行います。
動画データ等は修正可能な段階で必ず審査を受けてください。
（1週間程度お時間を頂きます。）
- ・ 映像での広告の場合、上映する順番及び掲出場所等は横浜市民防災センターが決定します。
- ・ 展示物の破損等による来場者への損害が発生しないよう、展示後も定期的なメンテナンスの実施をお願いします。
- ・ 当館の機器トラブル又は臨時休館等で、広告を掲載できなかった場合は、広告掲載できなかった日数を次月以降に繰り越して掲載します。
※広告料の返金等はありません。
- ・ 大規模イベント時には上映、掲出及び展示を実施しない日程(年間4日程度)がある場合があります。その分の代替はございませんので予めご了承ください。

お申込みについて

【募集期間及び広告期間】

募集期間：令和7年11月20日～令和9年1月31日

広告期間：令和8年4月1日～令和9年3月31日

お申込みは上映あるいは展示開始日が属する月の前々月末までとします。

※上映あるいは展示期間の月単位は月初めから月末までとなります。

【申込み方法】

申込書（別紙）をEメールまたはご郵送で下記申し込み先へ送付してください。

申込書は、こちらでダウンロードできます。

<https://bo-sai.city.yokohama.lg.jp/donate/>

広告代理店のほか、広告主自らのお申込みも可能です。

※広告料には広告代理店手数料を含みます。

※申込時に広告主が決定していない場合は、
決定後速やかに広告主の審査を受けてください。

【事業者選定】

事業者の選定は先着順になります。

※1日単位で締め切ります。同日に受けた申込みは、同順位として取扱います。

同日内に複数の申込みがあった場合は、横浜市が抽選を行い決定します。

※「同日」の扱いは、原則開庁時間とします。（午後5時15分より後に受領した申込書は、翌開庁日の午後5時15分までに受領した申込書と同順となります。）



横浜市民防災センター（横浜市神奈川区沢渡4-7）

担当：太田・門倉・鐘ヶ江・長谷川

電話：045-312-0119

Mail：sy-shiminbosai@city.yokohama.lg.jp

災害シター映像形式仕様

MPEG-2 設定

サイズ	<ul style="list-style-type: none"> SD フォーマット NTSC/PAL 1920×1080 フルHD サイズまで 幅と高さのピクセル数は、幅 16 と高さ 8 で割り切れること (1920 は OK ですが、1910 は NG)
ビットレート	<ul style="list-style-type: none"> 固定ビットレート(CBR) SD フォーマットで 6～8 Mbps HD フォーマット 1280x720 で 12～15 Mbps HD フォーマット 1920x1080 で 20～25 Mbps
GOP 構造	<ul style="list-style-type: none"> 全て I フレーム (I フレームのみ、B フレームを使用しない) GOP 毎にシーケンスヘッダ付加 15 フレーム単位以下 I フレームのみの設定で、通常の 20～30% 高いビットレートを必要とする場合あり
ディインターレース	<ul style="list-style-type: none"> 必要であれば (例えば、主にカメラベースのコンテンツ)、エンコード時のディインターレース処理 (プログレッシブ化) 50/60P は、より高いビットレートが必要になる場合あり
ストリームタイプ	<ul style="list-style-type: none"> エレメンタリストリーム (.m2v) を使用 個別の音声 (.wav) を使用

H.264/.mp4 設定

サイズ	<ul style="list-style-type: none"> SD フォーマット NTSC/PAL 1920×1080 フルHD この最大サイズを超えた任意の幅と高さのでも OK だが、推奨はしない
ビットレート	<ul style="list-style-type: none"> 固定ビットレート(CBR) MPEG-2 のビットレートの約 50～75% 程度 MPEG-2 よりも低いビットレートでとても良好な画質
GOP 構造	<ul style="list-style-type: none"> B フレームを使用しない
ディインターレース	<ul style="list-style-type: none"> 必要であれば (例えば、主にカメラベースのコンテンツ) エンコード時のディインターレース処理 (プログレッシブ化)
その他	<ul style="list-style-type: none"> 個別の音声 (.wav) を使用、もし音声も多重するのであれば、AAC-オーディオは推奨しない H.264 は、MPEG-2 や WM よりも、再生 (デコード) 時に、より大きなプロセッサのパワーが必要 拡張子 .mp4 を推奨 (QuickTime は 2 つの書き出し設定があります： MPEG-4 = .mp4 と H.264 = .mov ; .mp4 は QuickTime 以外の標準的な H.264 規格のプレーヤとの互換性がより高い)

Windows Media、WMV 設定

サイズ	<ul style="list-style-type: none"> SD フォーマット NTSC/PAL 1920×1080 フルHD、 この最大サイズを超えた任意の幅と高さのでも OK だが、推奨はしない
ビットレート	<ul style="list-style-type: none"> 固定ビットレート(CBR) MPEG-2 のビットレートの約 75% MPEG-2 よりも低いビットレートでとても良好な画質
キーフレーム	<ul style="list-style-type: none"> 最小 (1 秒、或いは 30 フレーム)、デフォルト値は非常に高め (長め)
GOP 構造	<ul style="list-style-type: none"> B フレームを使用しない
ディインターレース	<ul style="list-style-type: none"> 必要であれば (例えば、主にカメラベースのコンテンツ)、エンコード時のディインターレース処理 (プログレッシブ化)
その他	<ul style="list-style-type: none"> 個別の音声 (.wav) を使用 WM9 は、MPEG-2 よりも再生 (デコード) 時に、より大きなプロセッサのパワーが必要